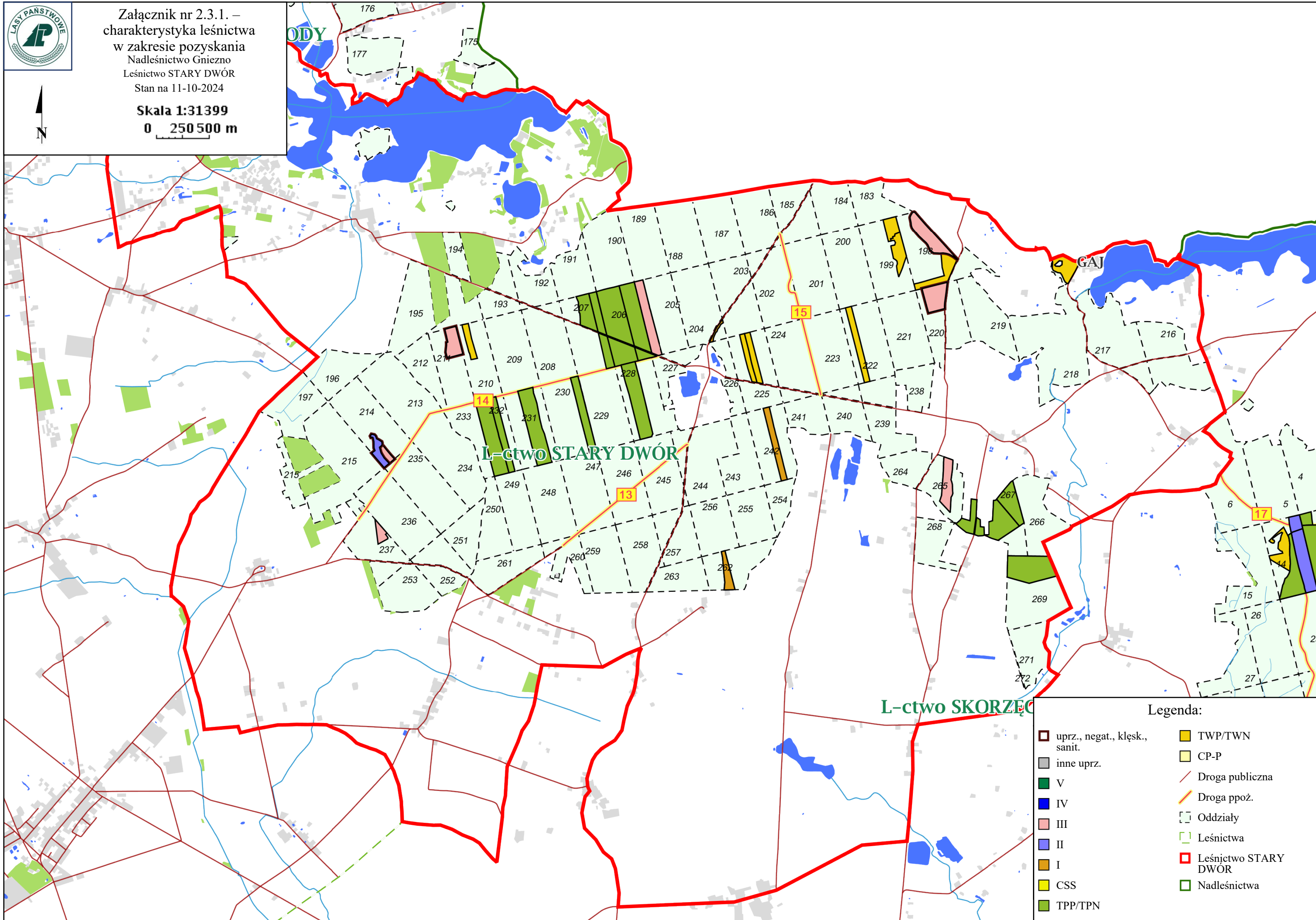




Załącznik nr 2.3.1. –  
charakterystyka leśnictwa  
w zakresie pozyskania  
Nadleśnictwo Gniezno  
Leśnictwo STARY DWÓR  
Stan na 11-10-2024



Skala 1:31399  
0 250 500 m



Legenda:

- |                               |                      |
|-------------------------------|----------------------|
| uprz., negat., kłesk., sanit. | TWP/TWN              |
| inne uprz.                    | CP-P                 |
| V                             | Droga publiczna      |
| IV                            | Droga ppoż.          |
| III                           | Oddziały             |
| II                            | Leśnictwa            |
| I                             | Leśnictwo STARY DWÓR |
| CSS                           | Nadleśnictwa         |
| TPP/TPN                       |                      |

Charakterystyka leśnictwa w zakresie pozyskania drewna

Leśnictwo STARY DWÓR

Udział (m3) drewna iglastego [%]	95	%
Udział (m3) drewna optymalnego do pozyskania w technologii maszynowej [%]	75	%
Udział (m3) rębni pierwszych w cięciach rębnych ogółem [%]	25	%
Udział (m3) drewna pozyskiwanego z pozycji ze współczynnikiem > 1 [%]	0,0	%
Udział (m3) drewna zerwanego ze współczynnikiem > 1 [%]	0,0	%
Udział (m3) drewna kładowanego (WK) iglastego w drewnie W iglastym [%]	42	%
Udział (m3) S2 krótkiego (poniżej 1,5 mb) w S2 [%]	0,0	%